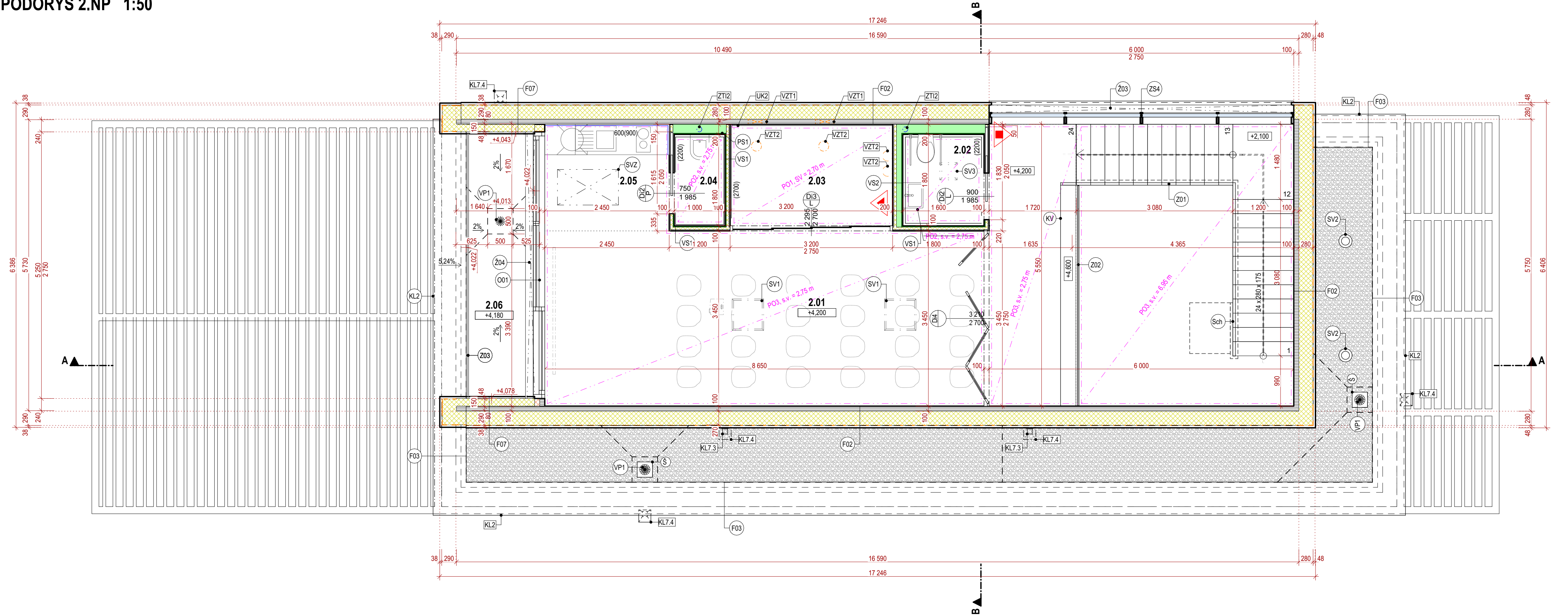


PÔDORYS 2.NP 1:50





LEGENDA MIESTNOSTÍ

| OZNAČENIE | NÁZOV MIESTNOSTI | PLOCHA (m2) | POVRCHOVÉ ÚPRAVY | | | POZNÁMKY |
|-----------|-----------------------|-------------|-------------------|------|-----------------------------|----------------------------------|
| | | | PODLAHA | OZN. | STENY | |
| 2.01 | Prezentačná miestnosť | 39,66 | Kaučuková podlaha | P03 | CLT panel | podlahu vytláchnuť 70mm na stenu |
| 2.02 | WC ženy / WC invalid | 2,88 | Kaučuková podlaha | P04 | Keramický obklad; CLT panel | obklad v. 2200 mm |
| 2.03 | Technická miestnosť | 6,26 | Kaučuková podlaha | P04 | Keramický obklad | obklad v. 2750 mm |
| 2.04 | Upratovanie | 1,80 | Kaučuková podlaha | P04 | Keramický obklad; CLT panel | obklad v. 2200 mm |
| 2.05 | Kuchyňa | 5,15 | Kaučuková podlaha | P03 | Keramický obklad; CLT panel | obklad v. 600 (900) mm |
| 2.06 | Loggia | 7,09 | Drevená podlaha | P05 | | |
| | | 62,84 m² | | | | |

LEGENDA OZNAČENÍ

| | |
|--------|---|
| Dix | Označenie interiérových dverí, vid' výpis dverí |
| ZSx | Zasklený fasádný systém, vid' výpis zasklených stien |
| P / L | Pravé / ľavé otváranie dverí |
| Zx | Zámočnícke výrobky, vid' výkaz zámočníckych prác |
| POx | Skladby podlahy, vid' skladby konštrukčných vrstiev |
| Fx | Skladba obvodových stien, vid' skladby konštrukčných vrstiev |
| VSx | Skladba vnútornej nenosnej steny, vid' skladby konštrukčných vrstiev |
| VZTx | Označenie prestupu vzduchotechnického potrubia |
| ZTix | Označenie prestupu zdravotníckej potrubia |
| s.v. | Svetlá výška |
| SVx | Svetlovod, vid' výkaz ostatných výrobkov |
| (1600) | Výška obkladu od podlahy |
| Dxx | Označenie detailu |
| KLx | Klamiarske prvky, vid' výpis klamiarskych prvkov |
| Žx | Exteriérové žalúzie - špecifikácia vid' technická správa a výkaz žalúzií |
| KVx | Sklolaminátový kvetináč - vid' výpis ostatných výrobkov |
| ČRx | Čistiace rohože, vid' výkaz ostatných výrobkov |
| UKx | Označenie prestupu vykurovania |
| VPx | Strešná vpust s integrovanou PVC manžetou a ochranným košom, DN100 |
| Š | Ochranná šachta pre zelené strechy s plastovou krycou mriežkou 300x300x130mm |
| SVx | Svetlovod, vid' výkaz ostatných výrobkov |
| SVZ | Strešný výlez na plochu strechu - vid' výpis ostatných výrobkov |
| PSx | Skladba sadrokartónovej inštaláčnej predsteny, vid' skladby konštrukčných vrstiev |
| Sch | Schodisková plošina SPIG GTLE (alebo ekvivalent) |

- **Preносný hasiaci prístroj CO2 s náplňou 5kg**
- **Preносný hasiaci prístroj práškový s náplňou 6kg**

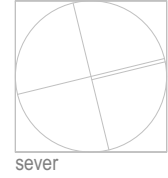
POZNÁMKY

- výškové kóty čiernou farbou vyznačujú hornú úroveň nášlapnej vrstvy podlahy, hornú úroveň kvetináča a výšku medzipodesty
- výškové kóty bordovou farbou vyznačujú výškovú úroveň hydroizolačnej vrstvy
- skladby striech vid' časť D1-103-13 Skladby konštrukčných vrstiev
- tvar a špecifikácia nosných konštrukcií vrátane tvaru a rozmerov vid' časť STATIKA
- stavebné prestupy cez nenosné konštrukcie vid' príslušné časti PD profesii
- všetky stavebné prestupy cez nosné konštrukcie je potrebné overiť v príslušných častiach PD profesii
- všetky prípadné zmeny projektu a kolízie prekonzultovať s hlavným inžinierom projektu
- všetky rozmery vyplývajúce z PD pre výrobou a započatím prác zamerať
- všetky zmeny a úpravy materiálového riešenia pred realizáciou prác odsúhlasiť s projektantom príslušnej profesie vrátane autora stavby
- všetky povrchové úpravy, farebné odtiene, vrátane ich zmien musia byť odsúhlasené pred realizáciou projektantom a autorom stavby
- počas výstavby je nutné dodržať všetky technologické predpisy uvádzané výrobcami!
- pred realizáciou je potrebné si naštudovať knihu detailov

Všetky navrhované vlastnosti materiálů je možné nahradit obdobnými materiály s rovnakými stavebnotechnickými a fyzikálními vlastnostmi iných certifikovaných výrobcov.

Každú zmenu oproti tomuto projektu je nutné odsúhlasiť so zodpovedným projektantom. Projektanti nezodpovedajú za chyby vzniknuté nedodržaním náplne a pokynov tejto PD, preto je potrebné každú zmenu vopred konzultovať s projektantmi.

Projekt počítat, zverejniť, rozmnožit, používat na účely inей stavby, ukázat z neo odpisy, výpisy alebo kopie bez písomného súhlasu autorov je porušenie platných práv!





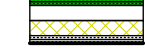



196,90

m n.m. ± 0,000

paré

LEGENDA MATERIÁLOV

- **Nosné steny z CLT panelov hr. 100 mm, trojvrstvový CLT panel z triedy lepeného dreva GLh28, kvalita povrchu zo strany interiéru VI**
- **Tepelná izolácia stien, striech na báze kamennej vlny, tepelná izolácia podláh na báze kamennej vlny, bližšie špecifikácie a hrúbky vid' skladby konštrukčných vrstiev**
- **Sadrokartónová inštaláčna stena hr. 75 mm, 200 mm, nosná konštrukcia z kovových R-CW50, Nosná konštrukcia opláštená doskami 2x SDK RBl doska hr. 12,5 mm**
- **Sadrokartónová deliaca priečka hr. 100 mm s dvojítm opláštením, nosná konštrukcia z kovových R-CW50, Nosná konštrukcia obložená doskami 2x SDK RBl doska hr. 12,5 mm (zo strany priestoru so zvýšenými požiadavkami na vlhkosť konštrukcie) a doskami 2x SDK RB doska hr. 12,5 mm výplň tepelná izolácia na báze MW hr. 50 mm, min. obj. hmotnosť 40 kg/m³**
- **Sadrokartónová deliaca priečka hr. 250 mm s dvojítm opláštením, nosná konštrukcia z kovových R-CW50, Nosná konštrukcia obložená doskami 2x SDK RBl doska hr. 12,5 mm (zo strany priestoru so zvýšenými požiadavkami na vlhkosť konštrukcie) a doskami 2x SDK RB doska hr. 12,5 mm výplň tepelná izolácia na báze MW hr. 50 mm, min. obj. hmotnosť 40 kg/m³**
- **Ochranná vrstva strešného pláštia - premývaný riečny štrk**